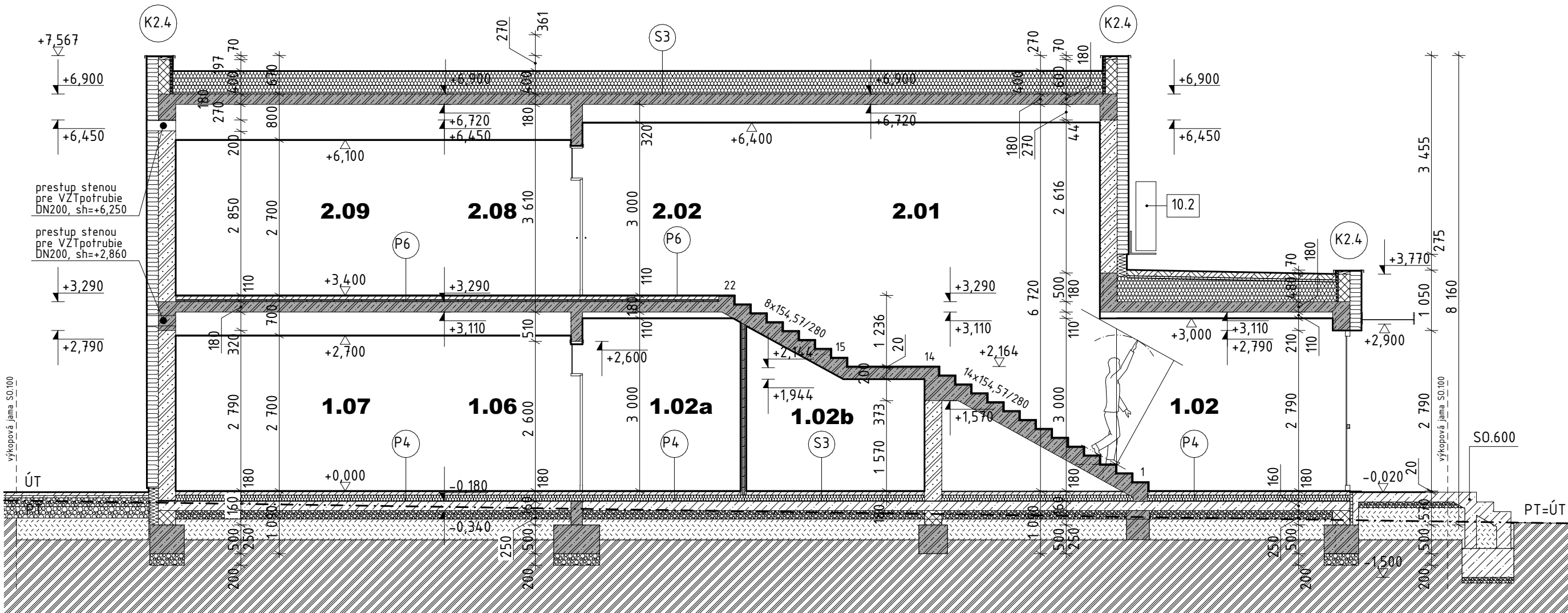
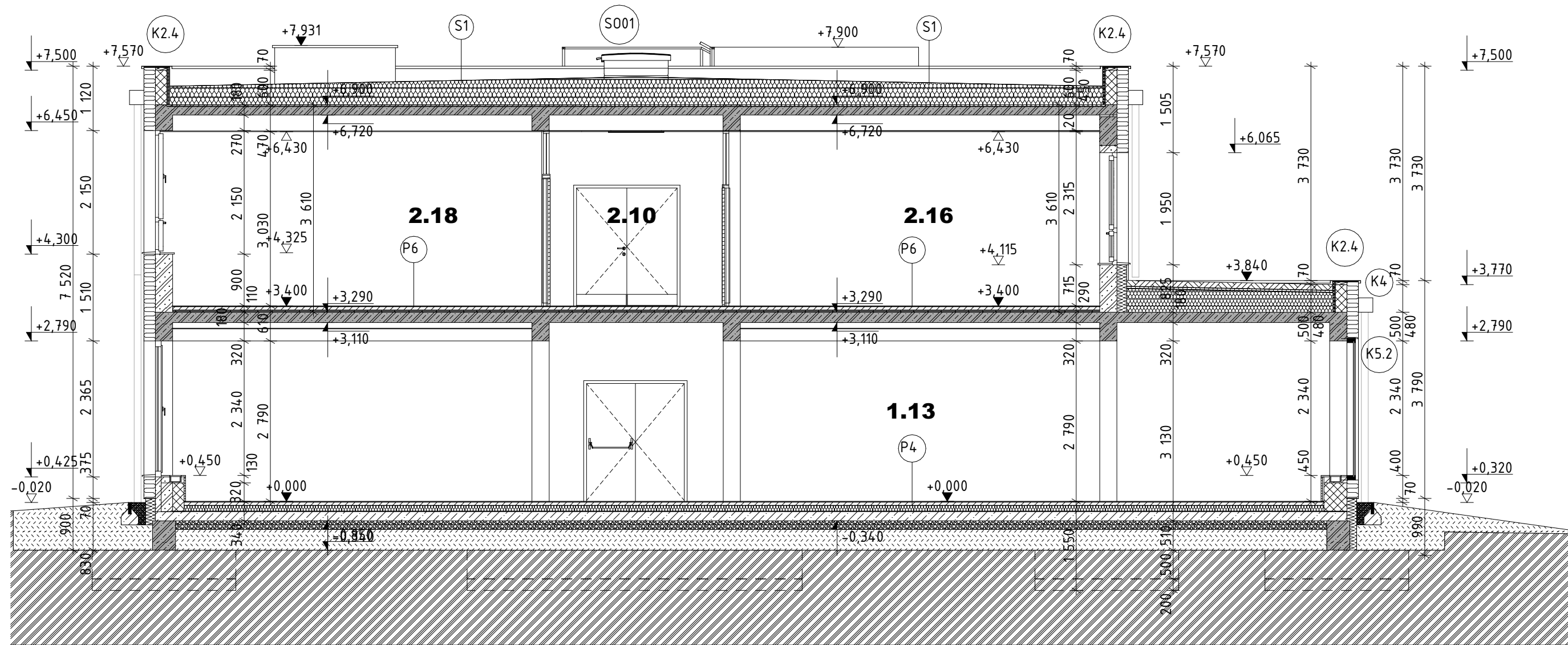


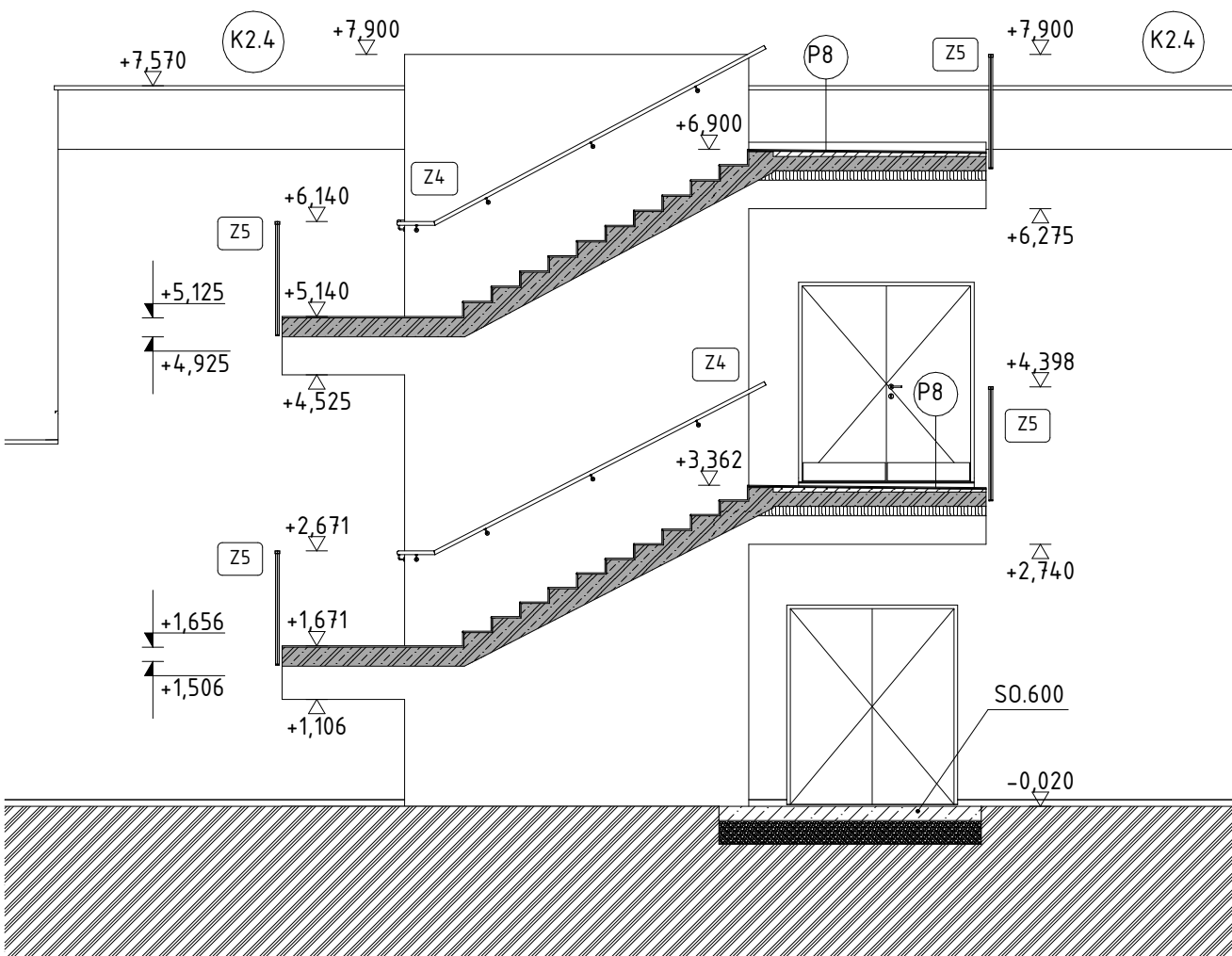
REZ: A5-A5:



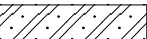
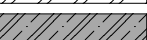

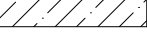
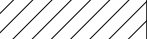





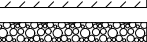



REZ: A6-A6:



REZ: A7-A7:



LEGENDA ČIAR A ŠRÁFOV:

- |   |  |
|---|--|
|  | YTONG KLASIK 300 PDK, MUROVANÉ LEPIDLOM PRE PÓROBETÓNOVÉ TVÁRICE                                 |
|  | ŽELEZOBETÓNOVÉ MONOLITICKÉ KONŠTRUKCIE   |
|  | KONŠTRUKCIE BETÓNOVÉ PROSTĚ  |
|  | YTONG PRIEČKOVKA, hr. 50/100/150 na lepidlo pre PÓROBETÓNOVÉ TVÁRNICE, OBOJSTRANNE SIEŤKOVANÉ    |
|  | SADROKARTÓNOVÁ PRIEČKA - EI45 (SK-12) S IZOLÁCIOU Z MV, hr. 100 mm, DVOJITÉ OPLÁŠTENIE DOSKAMI R |
|  | SADROKARTÓNOVÁ PREDŠADENÁ STENA, DVOJITÉ OPLÁŠTENIE DOSKAMI, BEZ IZOLÁCIE, hr. 75 mm             |
|  | MURIVO Z DEBNIACICH TVÁRNIC S BETÓNOVOU VÝPLŇOU  |
|  | ZEMINA - PŮVODNÁ   |
|  | ZEMINA - NÁSYPOVÁ HUTNENÁ  |
|  | ŠTRKOVÉ PODSYPY fr. 16/32  |
|  | TEPELNÁ IZOLÁCIA NA BÁZE MV  |
|  | TEPELNÁ IZOLÁCIA NA BÁZE POLYSTYRÉNU   |
|  | TEPELNÁ IZOLÁCIA POLYURETÁNU (SENDVIČ)   |
|  | TEPELNÁ IZOLÁCIA SOKLOVÉ DOSKY   |

LEGENDA ZNAČIEK:

- |    |   |
|----|---|
| 1  | OZNAČENIE PRVKOV VYBAVENIA                            |
| K  | KLAMPIARSKÉ VÝROBKY, VÝKAZ - VÝKČ.: D.1.1.17          |
| Z  | ZÁMOČNÍCKE VÝROBKY, VÝKAZ - VÝKČ.: D.1.1.18           |
| OP | OBVODOVÝ PLÁŠŤ - výpis skladieb dľa technickej správy |

1. riadacia jednotka ovládania požiarnej rolety
    - osadiť 150-180mm od podlahy, 0,80 mm od otvoru
  2. vykurovacia teleso KÖRAXFLEX Energy FVE Economy - C
    - osadiť do parapetného muriva, montážnu vaničku obetónovať
  3. mriežka v rovine s dreveným obkladom
  - 3.1 750 litrový zásobník TV, Dražice OKC750 NTR/HP - 2ks
  - 3.2 expanzná nádob, AIRFUX A35-35L - 2ks
  - 3.3 NIBE SMO 40
  4. NIBE T120 - 20kW vonkajšia jednotka tepelného čerpadla (ohrev TUV)
  5. POŽIARNOU ROLETOU ÚZAVR. FIROTEC, a.s., EW3003-C, NÁPAJANIE 24V - ZDROJ 96 hod
  6. ZAČETA 900x900 s poklopom 600x600, prívod tepla predizolovaným potrubím 2xDN50iz: 50/60,3/2,9 -  $\phi$ 140
  7. rozdeľovač / zberač DN32 - hydraulický, vyrovnávač DN32
  8. vonkajšia kondenzačná jednotka chladiaceho boxu
  9. nika pre osadenie podmietskoveho splachovča 500x1120/170, niku vytvoriť počas murovania, nad nikou 2xL60/4
  - 10.1 vnútorná klimatizačná jednotka 2,5/2,8 kW (R32), VZT zar.č.: 4.02
  - 10.2 vonkajšia klimatizačná jednotka 2,5/2,8 kW (R32), VZT zar.č.: 4.01
  11. svetlík 900x900, otváranie na solárny pohon - popis "výkaz sŕešných okien"
- poznámky:
- projektová dokumentácia bola spracovaná pre stavebné povolenie
  - projektová dokumentácia nenahradzá výrobnú a dielenskú dokumentáciu
  - priestory sú kotované bez omliek
  - všetky stavy a rozmery vyplývajú z podlaž. podlaž. skutočného zamerania a požiadaviek podľa výkazov a nárokov PBS
  - prechody a prestupy konštrukciami koordinovať s profesiám, ktoré sú súčasťou projektových podmienok
  - prestupy požiarými úsekmi riešiť podľa projektovej dokumentácie, časť - PBS a jednotlivých úsekov
  - v podlahách osadiť servisné diery v miestach ventilov, uzáverov - časť ZTI
  - pri práci dodržiavať BOZ pri práci a manipulácii so strojmi
  - SUČASNE SÚČASŤ VŠETKYCH POZNAČNÍKOV Č. 352 III !!!
- VŠETKY MATERIÁLY UVEDENÉ V PROJEKTE SÚ POZNÁVANÉ EKIVALENTNÝMI V SÚHLASE S OZNÁM. Č. 352/2015 Z. Z.
- O VEREJNOM OBSTARÁVANÍ V ZNENÍ NESKORSÍCH PREDPISOV.

1	2	3	4	5	6	7	8	9	10	12	PAR
NÁZOV STAVBY: REKONŠTRUKCIA A MODERNIZÁCIA ZÁKLADNEJ ŠKOLY HRONCOVA 23, KOŠICE											
ADRESA STAVBY: HRONCOVA 23, OKRES: KOŠICE, KOŠICE SEVER KATASTER – PAR.C. SEVERNÉ MESTO – 2529/1					ATELIER D3 s.r.o., Námestie slobody 2834/52, 066 01 HUMENNÉ IČO: 61 688 757			NÁZOV VÝKRESU: Navrhovaný stav – Rezy A5,6,7 STAVEBNÝ OBJEKT: S0.100			
INVESTOR: ZÁKLADNÁ ŠKOLA, Hroncova 23, 040 01 KOŠICE IČO: 35 540 605, v.z.: Mgr. Martin Fazekáš					ZODP. PROJEKTANT: Ing. arch. Zuzana Dolobáčová KRESLIL: Ing. arch. Valentin Radko Ing. arch. Martin Schaller Ing. arch. Zofia Schallerová DÁTUM 12.2024					MIERKA: 1:75, 1:50 Č.VÝK.: D.1.1.11	